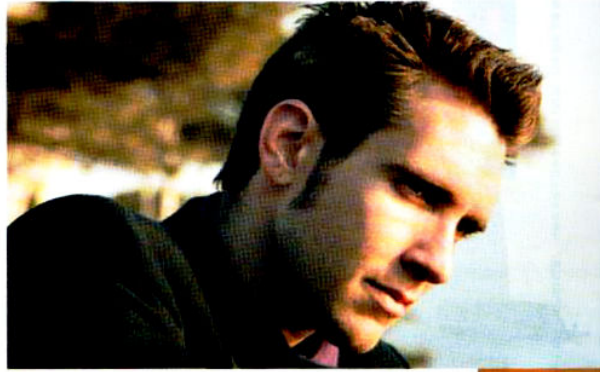


CLÉMENT



IL SE CLASSE LUI MÊME DANS «LA CHANSON FRANÇAISE THÉÂTRALISÉE». DANS SON SPECTACLE, DONT IL A ÉCRIT LES TEXTES ET COMPOSÉ LA MUSIQUE, IL SONT DEUX SUR SCÈNE : CLÉMENT ET SA PRINCESSE (CHORISTE ET PERCUSSIONNISTE)... ■

L'originalité du spectacle tient dans le charisme absolu de son auteur. L'intelligence géniale du texte alliée à la qualité expressive de l'interprétation, sa parfaite musicalité servie d'une désarmante technique en font un événement artistique majeur de l'histoire... Ou pas. Rupture de rythme pour spectacle musical en lutte contre l'ennui... ici on chante le texte et on danse nu sous la pluie.

QUI EST CLÉMENT ?

Un jeune homme, fort bien de sa personne, bercé par les chansons d'amour, qu'il ne veut surtout pas banaliser. Il s'ancre sur les bleuilles de ses ainés pour en ôter toute mièvrerie afin d'en extraire la profondeur. Clément peut tout faire, d'autant qu'il sort du Conservatoire de Nice sections chant Lyrique et Art Dramatique. Vous avez peut-être eu la chance de l'écouter dans Werther produit à l'Opéra de Nice. Malgré sa formation, son spectacle n'emprunte pourtant pas la voie classique et s'inscrit dans l'inclassable. À découvrir donc, avant qu'on nous l'arrache... Un extrait de la « petite musique » de Clément : *Contre le racisme, contre l'impérialisme - Contre l'extrémisme même en amateurisme - Contre le capitalisme (sauf pour le voyeurisme) - Contre les séismes et contre l'intolérantisme. Je suis contre les -ismes en général... Sauf pour l'alpinisme. Mais ya rien à faire pour le cyclisme, ils sont tous drogués ! Moi j'affiche haut les couleurs de la révolution. Je ne me laisserai pas faire ! En route pour la libération ! Un képi à l'envers à la Che Guevara Et une étoile militaire, en route pour le coup d'état ! En marche mes frères pour la révolte des mous. Donner le pouvoir à tous les faibles et les gouverner à genoux. De petites anarchies pour de fausses rébellions. Les enfants de la patrie sont des ados plein de boutons !*



À L'ATELIER DU COURS

18, rue de la Barillerie à Nice.

■ DU JEUDI 24 AU DIMANCHE 27 MAI À 21H

Infos / Résa. : 04 93 01 35 48

AU THÉÂTRE DE L'IMPASSE

Impasse de la Tour - Vieux Nice - Face MacDo Gare Routière.

■ JEUDI 21 JUIN 21H - Soirée spéciale Fête de la Musique.

■ VENDREDI 22 JUIN 21H

■ SAMEDI 23 JUIN 21H - Clément présente Ben.

■ DIMANCHE 24 JUIN 17H

Infos / Résa. : 04 93 92 66 25 ou Fnac, Virgin - billettereduc.com

- www.theatredelimpasse.com